



Paquete de Actividades de Maggie

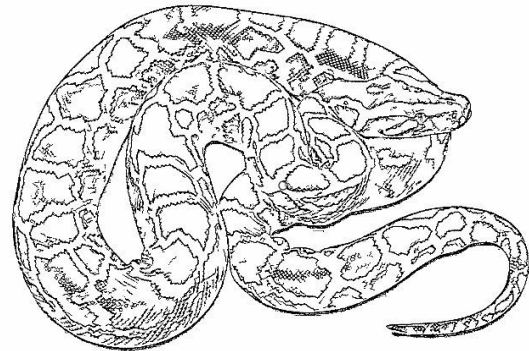
Nombre _____

Mascota de la clase de Maggie

La señorita Maggie quiere una mascota de clase. Ella vio una serpiente afuera. Tenía muchas formas y colores en su cuerpo. Alguien una vez lo tuvo como mascota y lo dejó ir. La nueva serpiente era demasiado grande para permanecer dentro de una casa.

Ella aprendió que la serpiente no era nativa del ecosistema.

Esto le hacía daño a los otros animales. La señorita Maggie no quería hacerle daño a los otros animales. Ella decidió que ya no necesita una mascota de clase. Ella simplemente tomará una caminata por la naturaleza y disfrutará de todos los colores y formas de la naturaleza salvaje.



¿Cuántas formas puedes encontrar en la naturaleza?

Colorea los rectángulos □ café.

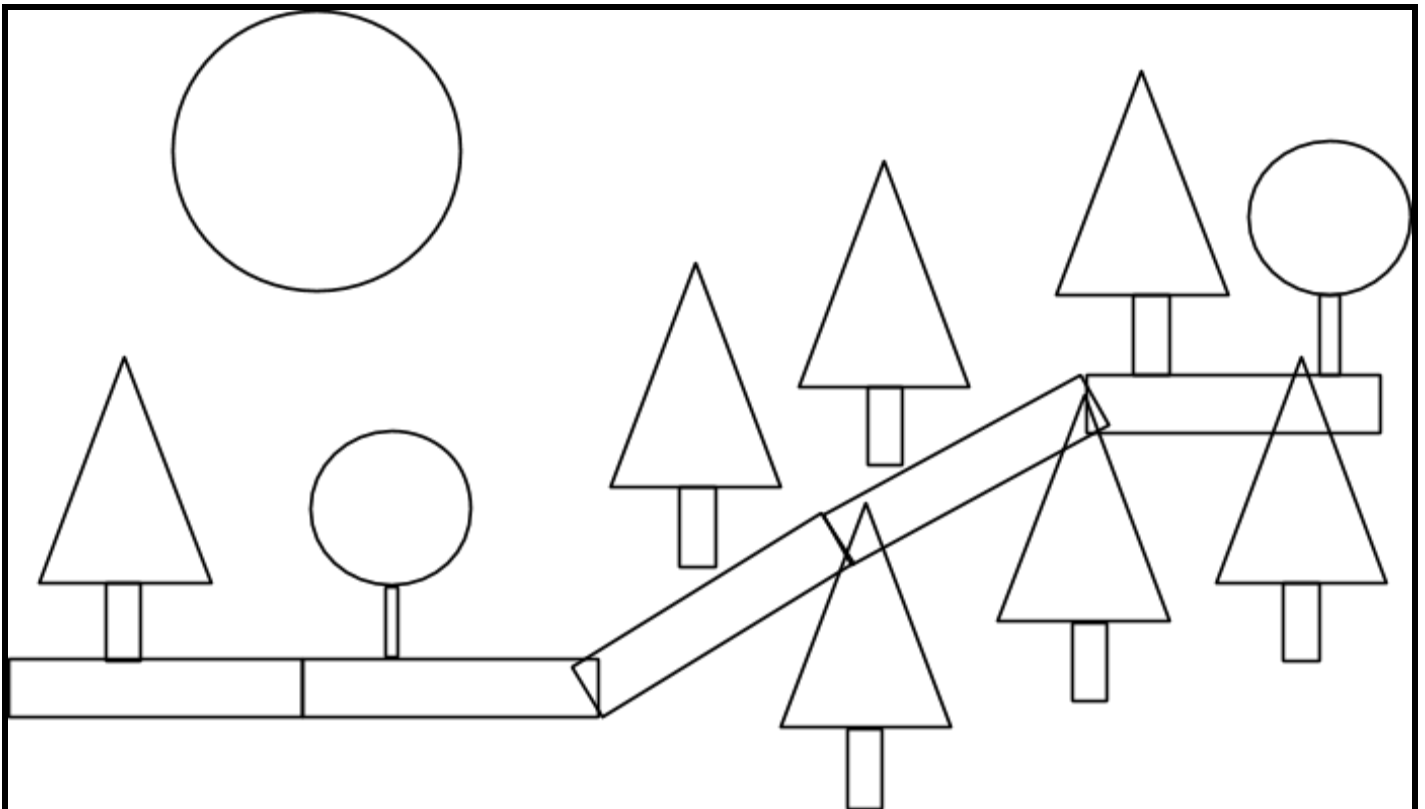
¿Cuántos □ puedes encontrar? _____

Colorea los círculos ○ amarillo.

¿Cuántos ○ puedes encontrar? _____

Colorea los triángulos △ verde.

¿Cuántos △ puedes encontrar? _____



GUÍA PARA EL MAESTRO

Actividad de un vistazo:

Es importante que todos los estudiantes entiendan sobre los efectos del ser humano en los problemas ambientales. Una sola acción puede tener un mayor impacto de lo que jamás podría ser imaginado. Por ejemplo, un amante de los reptiles que adquirió un animal invasor no nativo como una pitón birmana como una serpiente pequeña puede no estar al tanto de todas las cosas que necesitará a medida que crece, especialmente cuando crece hasta los 23 pies de largo y 200 libras. Esto lleva al abandono del animal. Un dueño responsable de mascotas debe investigar primero el tipo de animal para determinar si sería una mascota ideal. Es posible que deseen considerar la esperanza de vida, el tamaño, la fuente de alimento y si es nativo o no nativo de su ecosistema. Muchos dueños de mascotas suponen que pueden donar el animal a un centro natural o zoológico, pero esas instalaciones pueden no ser capaces de cuidar al animal en ese momento. La introducción de plantas y animales invasores en un ecosistema puede ser intencional o accidental. No obstante, cambia las relaciones de todos los seres vivos en ese ecosistema específico. Los estudiantes leerán un párrafo que describe las acciones responsables del cuidado de un animal, seguido de una actividad que los alienta a apreciar la naturaleza al observar sus formas y colores.

Standards:

- Next Generation Science Standards (NGSS):
 - K-LS1.C Organization for Matter and Energy Flow in Organisms [DCI]
 - K-LS1 Patterns [Crosscutting Concept]
- Common Core State Standards (CCSS) for ELA:
 - RI Key Ideas and Details #1

Clave de respuestas:

¿Cuántas formas puedes encontrar en la naturaleza? Página del estudiante

¿Cuántos □ puedes encontrar? 14

¿Cuántos ○ puedes encontrar? 3

¿Cuántos △ puedes encontrar? 7

Llévalos afuera!

Hay muchas formas y patrones encontrados en la naturaleza tal como la serpiente tiene en su cuerpo. Lleve a sus alumnos afuera para explorar e identificar cuántas formas pueden encontrar. Los estudiantes deben hacer una colección de dibujos de todos los diferentes patrones que puedan encontrar.

Para los estudiantes más jóvenes: hacer un collar de color y / o forma poniendo diferentes formas de papel en un collar. Dele a cada alumno un color / forma asignada y vea cuántas cosas puede encontrar en la naturaleza que coincidan.